

Increase the effect of heat stroke measures! Safety measure



Delivered from Japan to the United States

人間エアコン Human air conditioner

Patented

Measures against heat stroke from 30 °C

11th anniversary

Developed in Osaka
Air conditioner to wear



Taken with a smartphone

Water cooling is better than air cooling



Active in many sites



Three-dimensional water-cooled clothes

Continuous cooling of the head



The latest version of the new human air conditioner EZ series released in 2017. Many proven vest-type clothing is a bestseller that is active in many fields.



New helmet renewed in 2022
Air conditioner G series. Specializing in the head. Continuous cooling power that does not deteriorate judgment and concentration
Is an attractive product. For farm work and bike touring. It also has the characteristic of cooling breathing.

Introduction results and opinions

Metal welding industry (20 employees)

Until now, compressor air was sent to the body, but because the hose was connected, workability was poor and an accident occurred.

I've used various products so far, but I've settled down on this.

A completely independent system that cools well! I think it's a very well thought out system. The operation is not troublesome and very convenient.

Security business (120 employees)

I was doing escort work in front of the entrance of the factory, and I was standing all day long and suffered from heat stroke last year. Since using the human air conditioner, my work has become much easier. Stable continuous cooling was a surprising experience. It is water-cooled and unlike fan-type clothes, it cools very strongly. Laundry

It's easy. The operation cycle was just right for the break timing of work.

Motorcycle user (person)

Every year, I drive my bike in hellish heat. My hobby is motorcycles, but summer touring is very tough. Have you encountered a dangerous scene several times and have any countermeasures? I've been looking for it all the time. There are many types of series such as human air conditioners and helmet air conditioners. Especially the inside of the helmet is a waterfall! It gave such a strong impact.

人間エアコン

Human air conditioner

Water-cooled clothes

JPY 29,800/set



world's first



マスクエアコン

Mask air conditioner



New invention

Measures against heat stroke from breathing

JPY 9,800/set



Osaka JAPAN



inquiry

Cool Smile

533-0013

4-4-27 Toyosato, Higashiyodogawa-ku, Osaka JAPAN

Contact Person Mr. Yuzo Nakanishi

Phone (+81) 06-7709-3441

<https://coolsmile.jp/>

Choose clothes

	Cooling vest EZ3	Cooling vest EZ3R	G2mask	Head cooling hood Helmet air conditioner G2	Dog air conditioner CA3 typeW
	¥35,000	¥22,000	¥49,800	¥39,800	¥15,000
Technology * 6	CoolArmor3	CoolArmor3	CoolArmor3	CoolArmor3	CoolArmor3
Cooling part	Vest whole	Waist circumference + back	Whole head + breathing	Whole head	Waist circumference (single belt)
Fabric material	Polyester polyurethane	Polyester polyurethane	Polyester polyurethane	Polyester polyurethane	Polyester polyurethane
Washing method * 7	Washing machine (using a washing net)	Washing machine (using a washing net)	Washing machine (using a washing net)	Washing machine (using a washing net)	Washing machine (using a washing net)
Size (approx.)	M, L, LL, 3L	M, L, LL, 3L	One size fits all	One size fits all	W15 × H50 × T0.2cm
Dry weight (approx.)	300g	300g	220g	200g	100g
CP value * 8	5000	3000	2000	1500	1000

* 6 Cool Smile's original technology. * 7 When using the washing machine, be sure to put it in the washing net for washing. The dryer is not available. * 8 This is an index unique to CoolSmile, and is a guideline for comparing how much cooling power there is, with CS101 cooling hat as 1. The cooling area and system design are taken into consideration.

Pump system Choose

	New standard model Hip bag type CS371i	Lightweight and compact CS321	Lightweight and compact CS319i	A sense of stability Backpack type CS303B
	¥40,000	¥20,000	¥30,000	¥50,000
	Built-in battery	Built-in battery	Built-in battery	Built-in battery
	Large belt is light and comfortable to wear Water circulation cooling bag system	Weak cooling model	Water circulation cooling bag system	Water circulation cooling bag system
Continuous use time * 1	12 hours (8 hours in a row)	7 hours	12 hours (8 hours in a row)	8 hours
Maximum cooling interval * 2	2 hour cycle	1 hour cycle	1 hour cycle	2 hour cycle
Bottle replacement time * 3	10 seconds	10 seconds	10 seconds	30 seconds
Body drip-proof * 4	IPX2 * equivalent	IPX2 * equivalent	IPX2 * equivalent	IPX2 * equivalent
High temperature resistance operating temperature * 5	3~50°C	3~50°C	3~50°C	3~50°C
Switch / mode	OFF>ON>LONG(repetition)	ON/OFF	OFF>ON>LONG(repetition)	OFF>ON>LONG(repetition)
Mounting position	Waist (with shoulder belt)	Waist / shoulder / back in	Waist / shoulder / back in	shoulder
Bottle size	500ml~2000ml	~1000ml	~1000ml	~2000ml
Size (approx.)	W23 × H26 × D10cm	W14 × H25 × D10cm	W21 × H24 × D8cm	W30 × H57 × D13cm
Dry weight (approx.)	1.5kg	0.6kg	0.75kg	2.2kg

* 1 Maximum usage time of a fully charged battery * 2 Estimated average time until the ice in the bottle melts and the cooling power drops. (Basic value 30 °C) The duration varies depending on the usage environment. * 3 Average time required to replace the cooling bottle when it is installed and used. * 4 Equivalent to IPX3 (rainproof type that does not have harmful effects due to water droplets falling within a range of 60 degrees from the vertical), equivalent to IPX2 (water droplets that fall vertically when tilted within a range of 15 ° from the normal mounting position) (Rainproof type that does not have harmful effects) In the case of long-term rain, there is a risk of internal flooding. * 5 Usage limit temperature: Continuous use above this temperature may cause malfunction or damage.

熱中症対策効果を上げる！安全対策

30℃ からの 人間エアコン

10周年

大阪で開発
着るエアコン



スマホで撮影

常冷ではなく
水冷式が良く冷える



多くの現場で活躍中

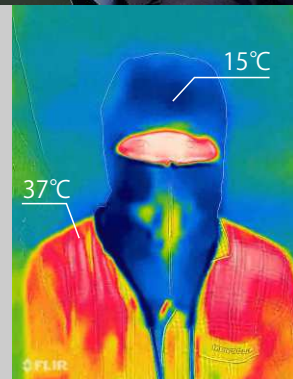
売
れて
います！



立体
面水
冷服



連続
冷却
の
頭部



2021年にリニューアルされた新型ヘルメット
エアコンGシリーズです。頭部に特化し、
判断力や集中力を劣化させない連続冷却力
が魅力の製品。農作業やバイクツーリングで、
呼吸も冷やせる特徴があります。

導入実績とご意見

金属溶接加工業様（従業員20名）

今まで、コンプレッサーエアーを体に送り込んでいたが、ホースがつながっているため、作業性が悪く、事故も起きた。今までいろんな製品を使ってきたが、これに落ち着いた。完全に独立したシステムで、良く冷える！とてもよく考え抜かれたシステムだと思います。また、面倒かな？と持っていた運用面もそこまで苦にならず、なるほどねーと納得でした。

警備業様（従業員120名）

工場の入り口前で、守衛業務を行っており、日中ずっと立ちっぱなしで、昨年熱中症になりました。人間エアコンを使用してから、業務が格段に楽になりました。安定した連続冷却が、驚きの体験でした。水冷式でファン式服と異なり、とても強力に冷えます。お洗濯もかんたんです。運用サイクルも業務の休憩タイミングにちょうどでした。

二輪車ご利用者様（本人）

毎年、地獄のような暑さでバイクを運転しています。バイクが趣味ですが、夏のツーリングはとて過酷です。実際に危険なシーンに出くわしたことが何度かあり、なにか対策方法がないか？ずっと探しておりました。人間エアコンやヘルメットエアコンといったシリーズの種類が豊富ですね。特にヘルメット内が滝！(笑)それぐらいの強烈なインパクトを与えてくれました。

水冷服

人間エアコン

初めての

世界初

呼吸から 新発明
熱中症対策
マスクエアコン

9,800円～

29,800円～



お問い合わせ

Cool Smile®

533-0013大阪市東淀川区豊里4-4-27CS
クールスマイル
TEL 06-7709-3441 FAX:020-4668-3199
<https://coolsmile.jp/>

着衣を選ぶ

	冷却ベスト ベスト型 EZ3	冷却ベスト ベスト型 EZ3R	G2mask	頭部の冷却フード ヘルメットエアコン G2	愛犬も喜ぶ、パテ防止 わんこエアコン typeW
	¥35,000	¥22,000	¥55,000	¥50,000	¥15,000
					
	フルボディ冷却着衣 水冷服(下着)	セミボディ冷却着衣 水冷服(下着)			ペット用冷却ベルト
テクノロジー※6	CoolArmor3	CoolArmor3	CoolArmor3	CoolArmor3	CoolArmor3
冷却部位	ベスト全体	胴回り+背中	頭部全体+呼吸	頭部全体	胴回り(シングルベルト)
生地素材	ポリエステル ポリウレタン	ポリエステル ポリウレタン	ポリエステル ポリウレタン	ポリエステル ポリウレタン	ポリエステル ポリウレタン
洗濯方法※7	洗濯機(洗濯ネット使用)	洗濯機(洗濯ネット使用)	洗濯機(洗濯ネット使用)	洗濯機(洗濯ネット使用)	洗濯機(洗濯ネット使用)
サイズ(約)	M, L, LL, 3L	M, L, LL, 3L	フリーサイズ	フリーサイズ	幅15×長さ50×厚さ0.2cm
乾燥重量(約)	300g	300g	220g	200g	100g
CP値※8	5000	3000	2000	1500	1000

※6 クールスマイルの独自の技術です。※7 洗濯機を利用の際は必ず、洗濯ネットへ入れて洗濯してください。乾燥機は利用できません。※8 CoolSmile独自の指標で、CS101冷える帽子を1とし、どれぐらいの冷却力があるかを比較した目安です。冷却面積やシステムの設計など勘案されます。

ポンプシステム
を選ぶ

	新スタンダードモデル ヒップバッグ型 CS371i	軽量で扱いやすい 小型ポーチ CS321	軽量・コンパクト 小型ポーチ CS319i	安定感しっかり リュック型 CS303B
	¥40,000	¥20,000	¥30,000	¥50,000
				
	大型ベルトが軽い装着感 水循環冷却バッグシステム	弱冷却モデル 水循環冷却バッグシステム	水循環冷却バッグシステム	水循環冷却バッグシステム
連続使用時間※1	12時間(連続8時間)	7時間	12時間(連続8時間)	8時間
最大冷却間隔※2	2時間サイクル	1時間サイクル	1時間サイクル	2時間サイクル
ボトル交換所要時間※3	10秒	10秒	10秒	30秒
本体防滴※4	IPX2※相当	IPX2※相当	IPX2※相当	IPX2※相当
耐高温/稼働温度※5	3～50℃	3～50℃	3～50℃	3～50℃
スイッチ/モード	OFF>ON>LONG(ループ)	ON/OFF	OFF>ON>LONG(ループ)	OFF>ON>LONG(ループ)
装着位置	ウエスト(ショルダーベルト付)	ウエスト/ショルダー/バックイン	ウエスト/ショルダー/バックイン	ショルダー
ボトルサイズ	500ml～2000ml	～1000ml	～1000ml	～2000ml
サイズ(約)	幅23×高さ26×奥行10cm	幅14×高さ25×奥行10cm	幅21×高さ24×奥行8cm	幅30×高さ57×奥行13cm
乾燥重量(約)	1.5kg	0.6kg	0.75kg	2.2kg

※1 満充電バッテリーの最大使用時間 ※2 ボトル内の水が融けて、冷却力が落ちるまでの平均時間の目安。(基本値30℃)使用環境などによって持続時間は異なります。※3 装着使用状態で冷却ボトルの交換に必要な平均所要時間。※4 IPX3相当(鉛直から60度の範囲で落ちてくる水滴による有害な影響がない防雨形)、IPX2相当(正常な取り付け位置より15°以内の範囲で傾斜したとき、鉛直に落下する水滴による有害な影響がない防雨形)長時間の雨ざらしの場合、内部浸水する恐れがあります。※5 使用限界温度 この温度を超えての連続利用は故障、破壊の恐れがあります。